

# Innovativ, leistungsstark, zuverlässig.

Der neue motorische Stellantrieb von Möhlenhoff.



## OEM ANTRIEB 6

Motoric Valve Drive

→ [www.moehlenhoff.de](http://www.moehlenhoff.de)

# Der Motoric Valve Drive

## Robust, zuverlässig, leistungsstark.

Der motorische Stellantrieb *OEM Motoric Valve Drive 6* eignet sich für Kleinventile, die einen hohen Stellweg, höhere Stellkraft und thermisch unabhängige Stellmechanik benötigen. Wichtige Features wie das Ventiladaptersystem, die steckbare Leitung und IP 54 für 360°-Montagelagen wurden vom Vorgängermodell übernommen.

Unser neuester OEM Motoric Valve Drive 6 bietet höchste Präzision und Zuverlässigkeit. Durch die wählbare Stellkraft in den Varianten 100, 125, 150 und 200 N sowie einer einstellbaren Laufzeit von 15 oder 30 s/mm können Sie die Antriebe perfekt an Ihre individuellen Anforderungen anpassen. Ein flexibler und einfacher Eingriff vor Ort ist durch die manuelle Verstellung möglich.

### Effizienz und Energieeinsparung

Neben einer geringen Stand-by-Stromaufnahme sorgt die Motorsteuerung über Mikrocontroller und Schrittmotor ebenfalls für maximale Energieeffizienz. Darüber hinaus sind die Betriebskosten mit einer Leistungsaufnahme von nur 1,0 W bis 2,0 VA je nach Variante minimal.

### Intelligente Sensorik & Anpassungsfähigkeit

Dank unserer integrierten Sensorik wird die Schließ- oder Öffnungsposition des verwendeten Ventils präzise und schnell erfasst, um eine zuverlässige und exakte Steuerung zu gewährleisten. Durch das neue Schließmaß und die flexible Adapterzuordnung ist der Antrieb noch vielseitiger einsetzbar.

### Robust und sicher

Der Antrieb verfügt über einen ausgewiesenen IP 54-Staub- und Feuchtigkeitsschutz für alle Montagelagen, was ihn besonders widerstandsfähig gegen äußere Einflüsse macht. Zusätzlich sorgt der Demontageschutz, durch eine abnehmbare Verriegelungstaste, für eine hohe Betriebssicherheit.

### Leistungsstark und benutzerfreundlich

Neben der hohen Funktionssicherheit und langen Lebensdauer bietet der Antrieb eine herausragende Laufruhe. Die NFC-Funktionalität ermöglicht hier eine einfache Konfiguration und Kontrolle über die iOS- oder Android-App, wodurch die Bedienung bzw. Anpassung an die Gegebenheiten komfortabler wird.

### Vielseitigkeit für jede Anwendung

Unser OEM Motoric Valve Drive 6 bietet für jede Anwendung die passende Lösung – ob als stetiger 0-10V- oder Modbus RTU-Antrieb, als 3-Punkt-Antrieb oder in der Failsafe-Variante.

### Schnelle und flexible Inbetriebnahme

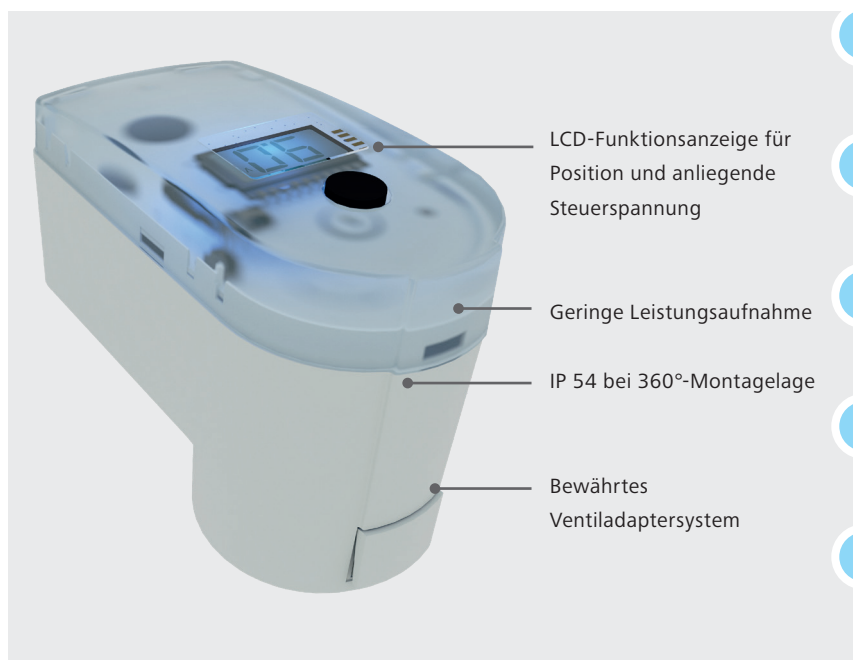
Der OEM Motoric Valve Drive 6 überzeugt durch eine schnelle Initialisierung nach dem Einschalten. Der einstellbare Stellweg von 2 mm bis 8,5 mm lässt sich präzise, auch bequem über die App, an die jeweilige Anwendung anpassen. Die Ventilwegerkennung kann je nach Bedarf deaktiviert oder aktiviert werden. Mit wählbaren Feedback-Bereichen von 1-5 V, 0-10 V oder 1-9 V, speziell bei 4-poliger Anschlussleitung, lässt sich der Antrieb optimal auf verschiedene Systeme abstimmen. Die Regelbarkeit erstreckt sich über einen variablen Steuerspannungsbereich, lineare oder EQP-Ventilkurve und Offset-Einstellung.

### Failsafe-Variante für höchste Sicherheit

In der Failsafe-Version bietet der Antrieb eine zuverlässige Funktionalität, die durch einen internen, langlebigen Industrie-Akku gesichert wird. Durch dessen Einsatz wird die Einschaltstromaufnahme begrenzt und die Lebensdauer des Antriebs erhöht. Dadurch behält der Antrieb seine kompakten Abmessungen. Der Akku ist so konzipiert, dass er eine Lebensdauer von mindestens 10 Jahren hat. Zudem ist die Failsafe-Position werksseitig oder per App einstellbar, sodass der Antrieb im Notfall präzise in die gewünschte Stellung fährt.

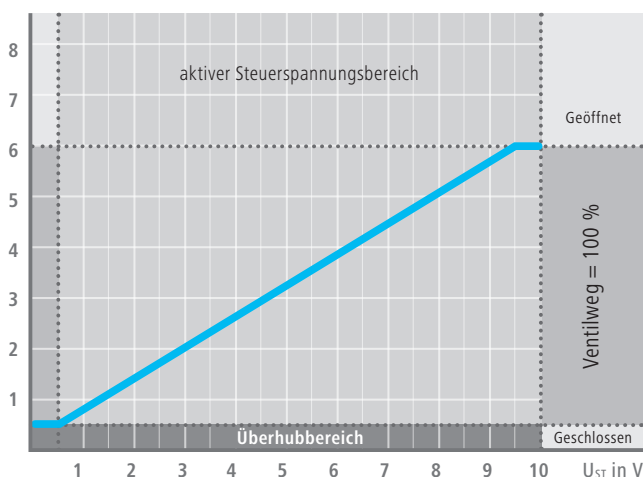


# Highlights auf einen Blick



- ! **Einstellbarkeit über die Motoric Drive App für iOS- und Android-Geräte**
- ! **Schnelle Initialisierung durch integrierte Sensorik**
- ! **Bei der „3-Punkt-Variante“ mit Ventilwegerkennung werden Leerlaufzeiten verhindert und eine schnellere Reaktion ermöglicht**
- ! **Das neue Schließmaß reduziert die Anzahl der benötigten Adapter, um etwa 99% aller Kleinventile auf dem Markt abzudecken**
- ! **Durch moderne, elektronische Bauteile und ein adaptives Regelverhalten wird die Leistungsaufnahme reduziert**

Stellweg Antrieb (mm)



Funktionsdiagramm beispielhaft für Typ MPV 46846

## Flexibel und Leistungsstark

- Betriebsspannung: 24 V AC/DC
- Ansteuerung über 0-10V-Signal oder Pulsweitenmodulation (PWM)
- Stufenlose und präzise Ventilpositionierung

## Schnelle und zuverlässige Regelung

- Sehr kurze, thermisch unabhängige Ansprechzeiten für verbessertes Regelverhalten

## Optionale Funktionen für Ihre Bedürfnisse

- Anpassung an kundenspezifische Ventilkennlinie
- Ventilwegerkennung
- 0-10 V-Rückkanal zur Positions- und Statusauswertung (MPO, MPOF)

Varianten	Steuerspannung	3-Punkt	Schließpunkt-erkennung	Ventilweg-erkennung	Rückkanal (Feedback)	Display		Failsafe
						LED-Anzeige	LCD-Anzeige	
M3P/M3V 468x6	—	✓	✓	Aktivierbar	—	✓	Inaktiv	—
MPR 468x6	0-10 V	Umstellbar	✓	Aktivierbar	—	✓	✓	—
MPV 468x6	0-10 V	Umstellbar	✓	Deaktivierbar	—	✓	✓	—
MPO 468x6	0-10 V	Umstellbar	✓	Deaktivierbar	✓	✓	✓	—
MPM 468x6	Modbus RTU	—	✓	Deaktivierbar	✓	✓	✓	—
MPRF 468x6	0-10 V	—	✓	Deaktivierbar	—	✓	✓	✓
MPVF 468x6	0-10 V	—	✓	Deaktivierbar	—	✓	✓	✓
MPOF 468x6	0-10 V	—	✓	Deaktivierbar	✓	✓	✓	✓



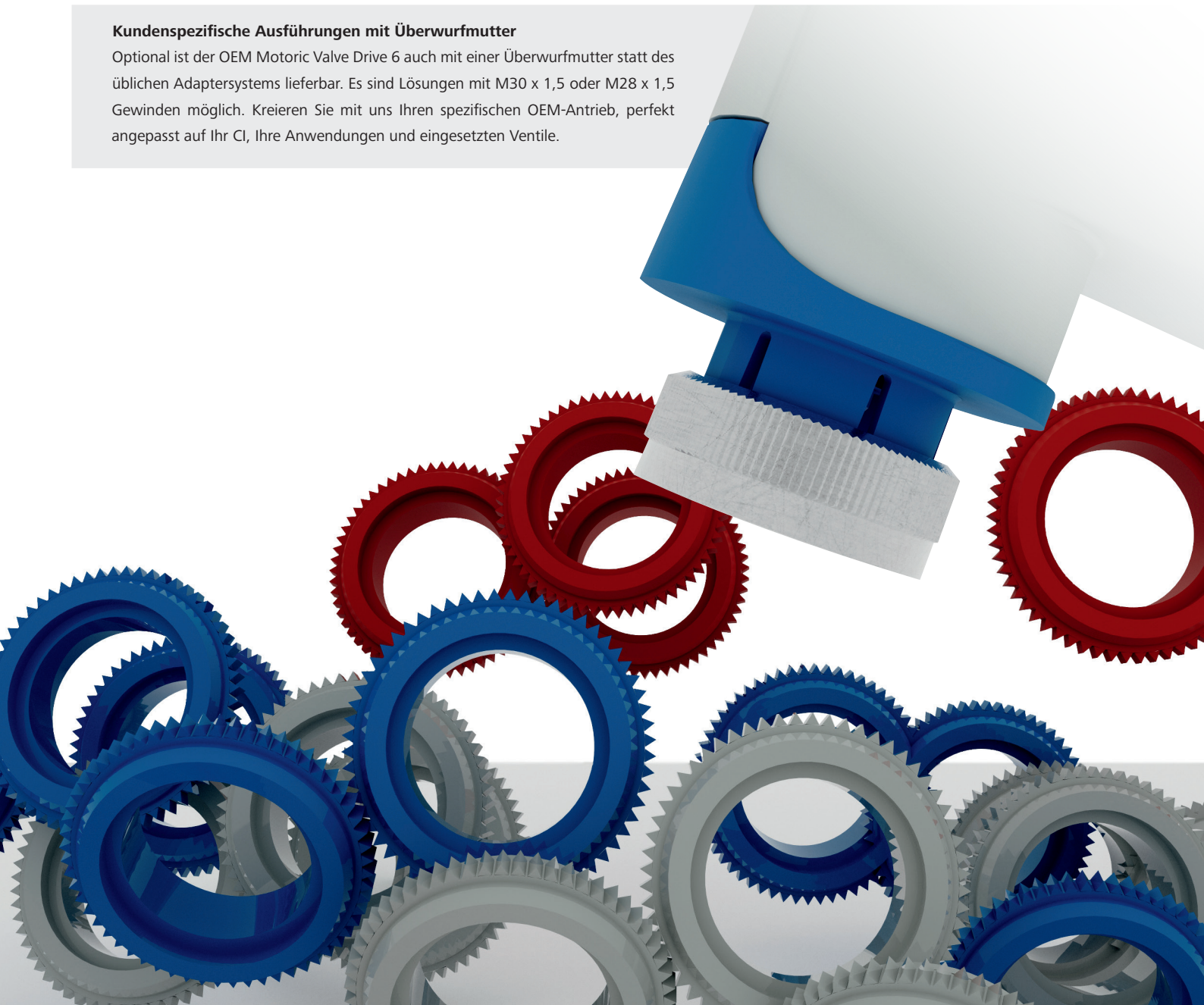
# Neue Ventiladaptation

Ventiladapter	Minimales Schließmaß mit OEM Motoric Valve Drive 6	Ventilhersteller
VA 80 - M30 x 1,5	8,5 mm	Danfoss ABQM, Flowcon, Frese, Herz, Honeywell, IVAR, JCI, Oventrop, Sauter, Siemens, TA, Watts
VA 33 - M28 x 1,5	8 mm	Herz, JCI
VA 64 - M28 x 1,5	15,8 mm	Pettinaroli
VA 67 - M30 x 1,5	11 mm	Controlli

Die Einführung des neuen Schließmaßes gewährleistet eine vollständige Kompatibilität zum Vorgängermodell. Der bestehende Adapterring kann also beim Austausch des Antriebs weiterhin verwendet werden, was den Umstellungsaufwand minimiert. Für alle aktuellen M30 x 1,5-Ventile auf dem Markt wird nun ausschließlich das **VA80-Modell** verwendet. Diese Vereinheitlichung erleichtert nicht nur den Austausch, sondern sorgt auch für eine durchgehende Standardisierung und Effizienz.

## Kundenspezifische Ausführungen mit Überwurfmutter

Optional ist der OEM Motoric Valve Drive 6 auch mit einer Überwurfmutter statt des üblichen Adaptersystems lieferbar. Es sind Lösungen mit M30 x 1,5 oder M28 x 1,5 Gewinden möglich. Kreieren Sie mit uns Ihren spezifischen OEM-Antrieb, perfekt angepasst auf Ihr CI, Ihre Anwendungen und eingesetzten Ventile.



# Leistungsmerkmale Motoric Valve Drive

## Für OEM-Partner:

- Betriebsspannung 24 V AC/DC
- Kundenspezifische Ventilkennlinien (optional)
- max. Stellweg 8,5 mm
- Failsafe-Varianten mit Industrie-Akkumulatoren
- Stellkraft 100, 125, 150, 200 N
- Laufzeit von 15 oder 30 s/mm
- Maximale Energieeffizienz dank vollständiger Motorsteuerung über Mikrocontroller

## Für Installateure:

- Einstellbarkeit über Motoric Drive App für IOS- und Android- Geräte
- Einfache Steckmontage ohne Werkzeug
- Manuelle Ventileinstellung per Schraubendreher

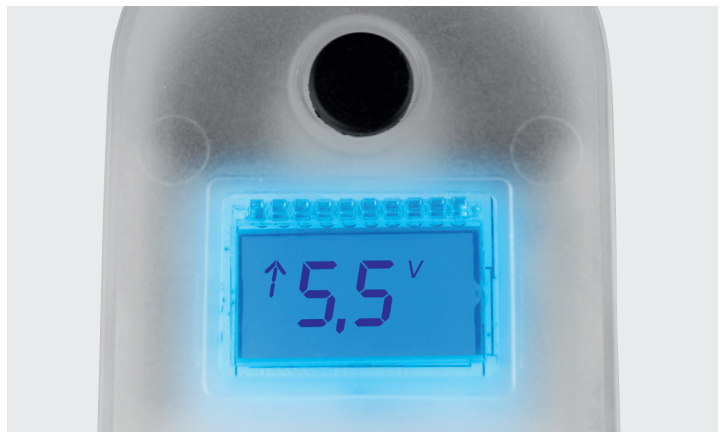
## Für Endanwender:

- Hohe Funktionssicherheit und Lebenserwartung
- Besondere Laufruhe und wartungsfrei
- Sehr geringe Stand-by-Stromaufnahme
- Nahezu stufenlose, stetige Ventilpositionierung
- Interne Sensorik für die Ermittlung der Schließ- und Öffnungspunkte des Ventils
- Der Steuerspannungseingang ist auch für Pulsweitenmodulation (PWM) geeignet
- Demontageschutz durch abnehmbare Verriegelungstaste
- Selbsthemmendes Getriebe in allen Stellpositionen
- Sehr kurze Ansprechzeiten
- Funktionssignalisierung über LCD (stetig) und LED (3-Punkt)



### IP 54 – Feuchtigkeitsschutz in jeder Lage

100 %-iger Schutz bei undichten Ventilen durch IP 54 für 360°-Montagelage.



### Funktionales Display

LC-Display mit wechselnder Anzeige: Antriebsposition, anliegende Steuerspannung, Statusanzeige, Stellweg und optional mit Hintergrundbeleuchtung.



### 100 %-Kompatibilität – 1 Adapter, 1 Anschlusskabel

Steckbare Leitung und bewährtes Ventiladapter-System der thermischen Stellantriebe sorgen für Anpassung 99% aller Kleinventile am Markt und damit problemlose Einbindung in bestehende Anlagen.

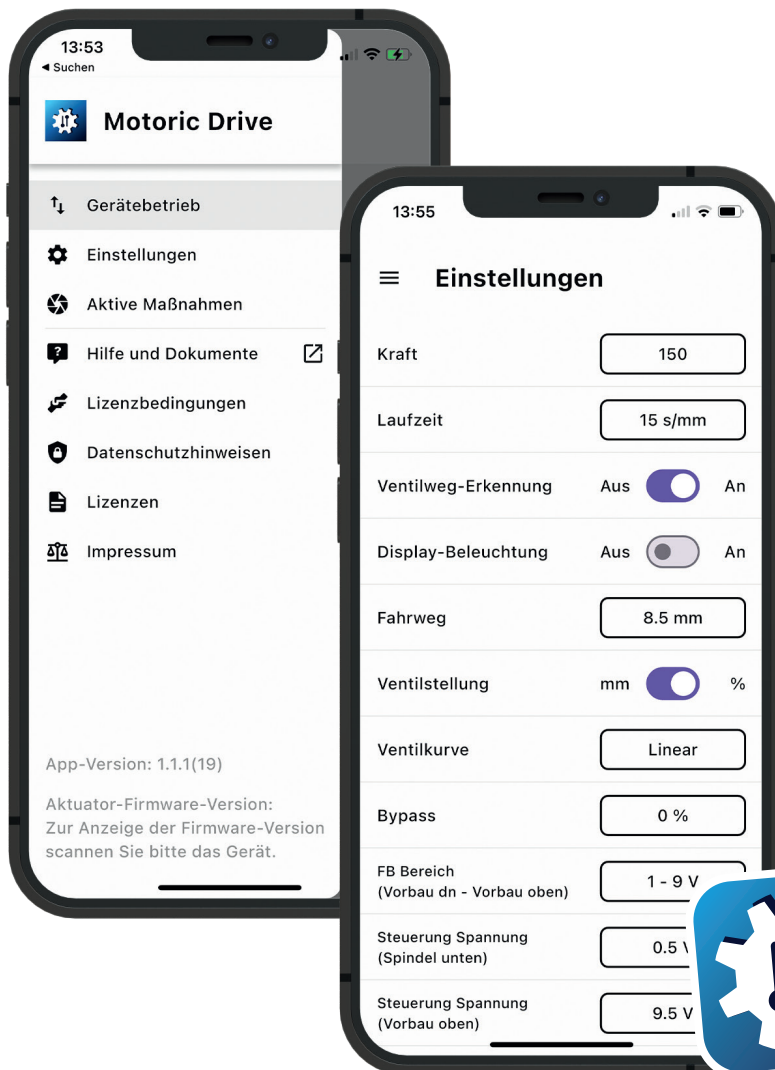


### Besonders leiser Betrieb

Der wartungsfreie OEM Motoric Valve Drive 6 zeichnet sich durch einen äußerst geräuscharmen Lauf aus.

# Leistungsmerkmale Motoric Drive App

Funktion	Einstellbar	Voreinstellung
Stellkraft	100, 125, 150, 200 N	125 N
Laufzeit	15 oder 30 s/mm	15 s/mm
Ventilwegerkennung	ON, OFF	ON
Stellweg	2...8,5 mm (in Schritten von 0,1 mm)	8,5 mm
Bypass, minimale Ventilstellung	0...50% (in Schritten von 1%)	0%
Steuerspannung- Start	0...10 V (in Schritten von 0,1 V)	0,5 V
Steuerspannung- Ende	0...10 V (in Schritten von 0,1 V)	10 V
Ventilcurve	Linear, EQP	Linear
Anzeige Stellweg	% / mm	%
Feedback funktional oder standard	1-5, 1-9 oder 0-10 V	1-9 V



## Intelligente Steuerung per Motoric Drive App

Durch kurzes Auflegen des Smartphones auf den OEM Motoric Valve Drive 6 eröffnen sich zahlreiche Möglichkeiten.

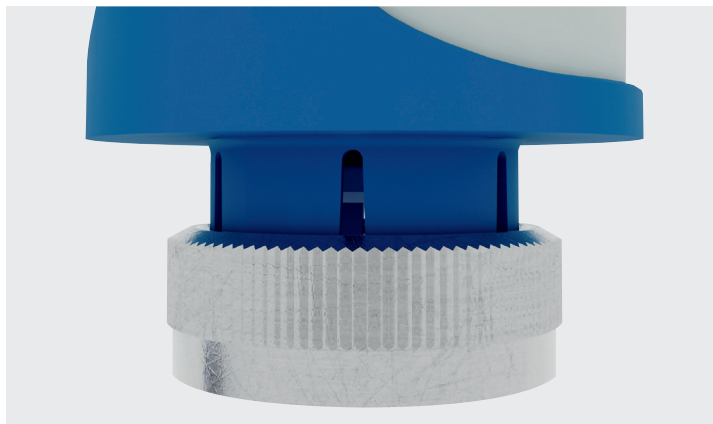
Dazu zählen unter Anderem:

- Das Setting vom Antrieb komfortabel und sicher auslesen, anpassen und übertragen
- Anlegen, Speichern und Verwalten von Konfigurationen auf einem iOS- oder Android-Gerät
- Optimierung der Antriebseigenschaften auf Anlagenbedürfnisse in allen Projektphasen für maximale Effizienz
- Aktivierung von Sonderfunktionen wie Ventilwegerkennung, Offset oder Ventilcurve
- Motorischen Antrieb per App auf Werkseinstellungen zurücksetzen oder in Montageposition bringen





# Kundenspezifische Anpassungen



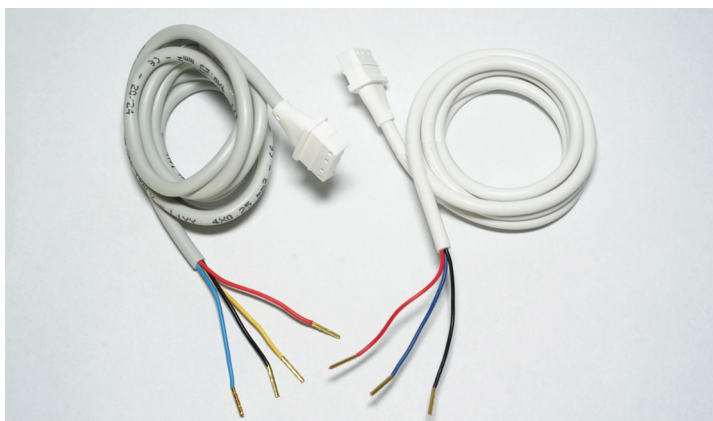
## Überwurfmutter

Die Alternative zum Adaptersystem für eine weitere Differenzierung in M30 x 1,5 oder M28 x 1,5.



## Ihr Logo

Hochwertige Standard-Laserbedruckung in ein- oder mehrfarbiger Ausführung möglich.



## Anschlussleitung

Steckbar und kompatibel mit thermisch stetigen Antrieben von Möhlenhoff, aus PVC, halogenfrei und auf Wunsch kundenspezifisch anpassbar.



## Verpackung & Etikettierung

Für spezielle Etikettieranforderungen in automatischen Lagern bieten wir flexible, auf individuelle Bedürfnisse abgestimmte Lösungen.



## Artikelnummer

Um eine einfache Identifizierung und Verwaltung zu gewährleisten, bedrucken wir die Artikel mit individuellen Artikelnummern.



## Barcode

Auf Wunsch versehen wir die Verpackung nach Ihren Vorgaben mit individuellen Barcodes.

# Umfangreicher Produktsupport



## Service- und Leistungsangebot

Die applikationsorientierte Beratung und technische Betreuung rund um unsere Produkte und Systeme ist Teil des Service- und Leistungsangebots für unsere OEM Kunden. Zudem bieten wir umfangreiche Produktinformationen zur Unterstützung einer individuellen technischen Dokumentation und Werbemaßnahmen am Markt.

## Qualitätsgarantie

Möhlenhoff verfügt über anerkannte Test-, Prüf- und Simulationseinrichtungen, die unseren hohen Qualitäts- und Innovationsanspruch möglich machen. Diesen hohen Qualitätsstandard stellen wir durch ein modernes Integriertes Managementsystem und ein ausgeprägtes Qualitäts- und Umweltbewusstsein unserer Mitarbeiter sicher.

## Überspannungsgarantie

Alle Möhlenhoff Produkte werden von unabhängigen Prüfinstituten umfassend getestet und zertifiziert. Möhlenhoff gibt aufgrund seines exzellenten Qualitäts- und Sicherheitsstandards die Garantie, dass die OEM Antriebe gegen übliche Überspannungen im Stromversorgungsnetz umfassend geschützt sind.



## Ihr OEM Partner

Die Möhlenhoff GmbH ist seit mehr als 40 Jahren am internationalen Markt fest etabliert. Die Zuverlässigkeit, Kompetenz, hohe Erstausrüsterqualität und innovativen Ideen verbunden mit einer fairen Partnerschaft machen das Unternehmen seit Jahren weltweit sehr erfolgreich. Als Erstausrüster liefert die Möhlenhoff GmbH Produkte und Komplettsysteme für die Heizungs-, Lüftungs- und Klimatechnik. Weltweit bietet das Unternehmen Geräte- und Anlagenproduzenten Know-how als Spezialist regeltechnischer Komponenten und Systeme. Im Bereich thermische Stellantriebe ist die Möhlenhoff GmbH weltweiter Marktführer.



**Möhlenhoff**

Möhlenhoff GmbH  
Museumstraße 54 a  
38229 Salzgitter, Germany  
Telefon: +49 53 41 / 84 75-0  
Telefax: +49 53 41 / 84 75-999

[kontakt@moehlenhoff.de](mailto:kontakt@moehlenhoff.de)  
[www.moehlenhoff.com](http://www.moehlenhoff.com)