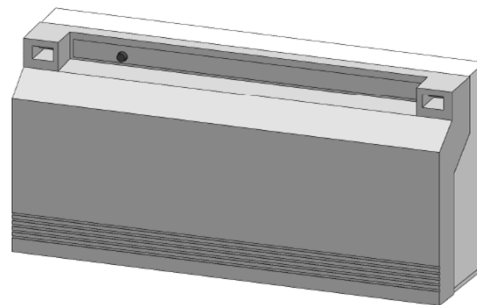


## OEM Alpha RF light Basisstation

Die OEM Alpha RF light Basisstation ist die zentrale Anschluss- und Regeleinheit zur exakten zentralgesteuerten Einzelraumregelung von Flächenheizungen.

Die OEM Alpha RF light Basisstation verwertet die erfassten Soll-Temperaturen und Ist-Temperaturen der gepairten Alpha RF light Raumbediengeräte. Entsprechend dieser Vorgaben werden die Räume über die angeschlossenen thermischen Stellantriebe stets auf die vorgegebene Soll-Temperatur geregelt.



### 1.1 Leistungsmerkmale

- einfache Regelung für Flächenheizungen
- 868-MHz-Funktechnologie für Installation ohne Kabelverlegung
- einfache, intuitive Installation, Bedienung und Wartung
- bewährte Kabelführung und Zugentlastung
- 8-Zonen für bis zu 12 Stellantrieben (1 bis 2 pro Zone)
- schraublose Steck- / Klemmanschlusstechnik
- Sicherung
- diverse LED's zur Betriebsanzeige
- automatischer Lastenausgleich
- integriertes Pumpenmodul inklusive Pumpenschutzfunktion
- Notbetrieb, Frostschutzfunktion, Ventilschutzfunktion an allen Ausgängen
- optimiert für den Betrieb mit lokal installierten Pumpen (Pumpenkontakt wird direkt mit Spannung versorgt)
- 2-Punktbetrieb nach manueller Sollwertänderung (Funktest, Test der Zuordnung Raumbediengerät – Heizzonen)
- Entriegelung FirstOpen
- Montage per Hutschiene oder Schrauben

### 1.2 Lieferumfang

- OEM Alpha RF light Basisstation in Einzelverpackung
- 2 Schieber für Hutschiennenmontage
- Quick Install Guide

Der Quick Install Guide zur Installation und Inbetriebnahme liegt in folgenden Sprachen bei:

- Deutsch
- Englisch
- Französisch
- Niederländisch
- Italienisch
- Spanisch
- Dänisch/Norwegisch
- Finnisch
- Schwedisch
- Polnisch
- Griechisch
- Türkisch

### 1.3 Optionale Erweiterungen bzw. Differenzierungen zur Grundversion

|              |   |
|--------------|---|
| Verpackung   | Gemäß Anforderungen können Verpackungen individuell bedruckt und angefertigt werden.  |
| Gehäusedruck | Laserbeschriftung des Firmenzeichens (z. B. Logo), der individuellen Typenbezeichnung und ihres Gerätenamens  |
| Gehäuse      | Unterteil: Anpassung der Farbe, markante Gehäuselinien auf Anfrage<br>Abdeckung: individuelle Farbe und Transparenz, Form und Unterbrechungen durch Gehäuselinien |
| Hutschiene   | Der Lieferumfang wird um eine Hutschiene für die Montage im Heizkreisverteiler erweitert  |

Für weitere Wünsche sprechen Sie uns bitte an.

## 2 Technische Daten

|  | <b>BSL 21001-08N2</b>   |
|--|---|
| Betriebsspannung   | 230 V   |
| Betriebsspannung (Toleranz)  | ±10 %   |
| Betriebsspannung (Frequenz)  | 50 Hz   |
| Betriebsspannung (Spannungsart)  | a.c.  |
| Sicherung  | T5AH  |
| Überlastschutz   | Strombegrenzung über Gerätesicherung  |
| Ausführung Schaltglied   | Relais  |
| Leistungsaufnahme (Leerlauf)   | < 0,2 W (Power LED ein, HZ-LEDs aus, alle Relais aus)                       |
| Leistungsaufnahme (max.)   | < 300 W   |
| Anschluss Pumpenkontakt  | Kontakt: 1 A (direkte Pumpenspeisung, Schließerkontakt, einpolig schaltend) |
| Funkfrequenz   | 868,3 MHz SRD-Band  |
| Funkprotokoll  | proprietär  |
| Max. Anzahl Heizzonen  | 8   |
| Schaltleistung je Heizzone   | HZ 1 – 8: 230 V 1 A / HZ  |
| Max. Anzahl Antriebe   | 12  |
| Max. Nennlast aller Antriebe   | 24 W  |
| Max. Schaltleistung Heizzonen (gesamt)   | 4 A   |
| Typ. Funk-Freifeldreichweite   | 250 m   |
| Schutzklasse   | 1   |
| Schutzart  | IP20  |
| Vorlaufzeit Pumpenkontakt  | 2 min   |
| Nachlaufzeit Pumpenkontakt   | 2 min   |
| Schaltleistung Pumpenkontakt   | 3 A bei $\cos \varphi = 1$ / induktiv max. 200 VA                           |
| Anschlussklemmen   | Steckklemmkontakt   |
| Leiterquerschnitt: massiv  | 0,25 bis 1,5 mm <sup>2</sup>  |
| Leiterquerschnitt: feindrähtig mit Aderendhülse (ADH)<br>mit / ohne Kunststoffkragen | 0,75 mm <sup>2</sup>  |
| Abisolierlänge   | 9 ... 10 mm   |
| Zulässige Umgebungstemperatur  | 0 ... 60 °C   |
| Zulässige Umgebungsfeuchte   | 5 ... 80 %, nicht kondensierend   |
| Lager-/Transporttemperatur   | -25 °C ... 70 °C  |
| Material (Gehäuse, Deckel)   | PC+ABS, PC  |
| Gehäusefarbe (Gehäuse, Deckel)   | RAL7035 (lichtgrau), transparent  |
| Abmessung (B × H × T)  | 189 × 90 × 52 mm  |
| Abmessung Verpackung (B × H × T)   | 215 × 95 × 63 mm  |
| Gewicht  | 328 g   |
| Lebensdauer  | 60.000 h  |
| Wirkungsweise  | Typ 1.C   |
| Verschmutzungsgrad   | 2   |
| Bemessungsstoßspannung   | 2500 V  |
| ERP-Klasse   | 1=1 % in EU 811/2013  |
| Ausführung Netzanschluss   | Anschlussklemmen, 3 x 1,5 mm <sup>2</sup>                                   |
| Regelverhalten   | PI / 2-Punkt für 30 Min nach Sollwertänderung*                              |

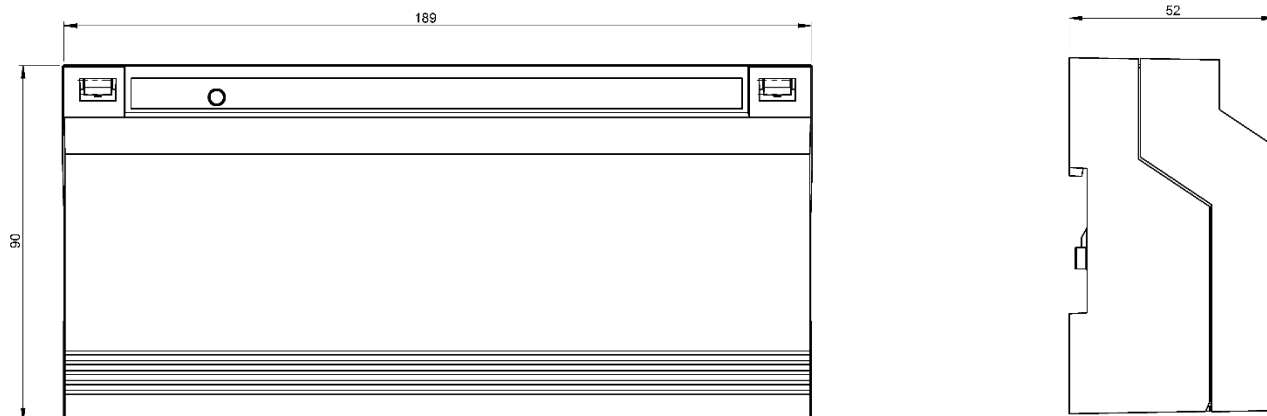
\* bei einer Sollwertänderung von mind. 2 K

## 2.1 Systemgrenzen

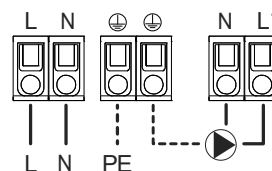
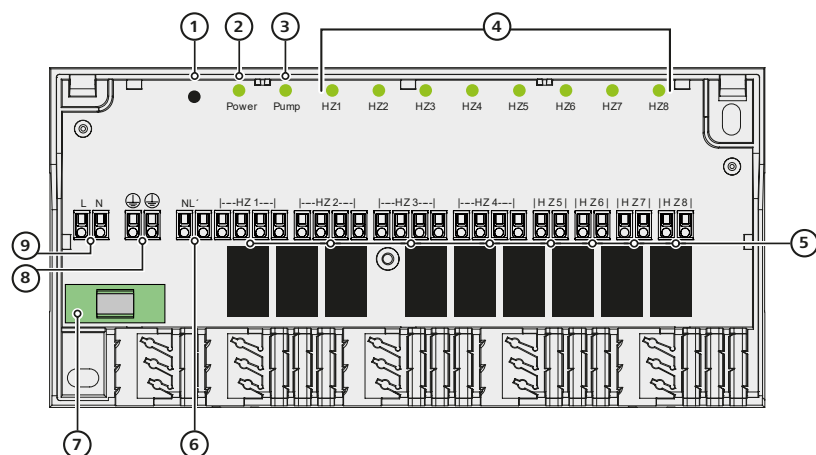
Die maximal mögliche Funkreichweite ist innerhalb von Gebäuden von den individuellen Umgebungsfaktoren vor Ort abhängig. Dadurch kann die tatsächliche Funkreichweite stark von der Funk-Freifeldreichweite abweichen!

**Bei Einsatz des Geräts in Verbindung mit einer Wärmepumpe:** Herstellerangaben zur Sicherstellung von Mindestvolumenströmen beachten! Unter Umständen sind zusätzliche hydraulische Maßnahmen zu ergreifen.

## 2.2 Abmessungen



## 3 Elektrischer Anschluss



- |   |  |
|---|--|
| 1 | Pairingknopf                                 |
| 2 | LED Power                                    |
| 3 | LED Pumpe                                    |
| 4 | LED Heizzone                                 |
| 5 | Anschlüsse für Antriebe NC (Normally Closed) |
| 6 | Spannungsversorgung Pumpe (L' geschaltet)    |
| 7 | Sicherung                                    |
| 8 | PE   |
| 9 | Netzanschluss (230 V)                        |

### Eingang / Ausgang

|    |   |  |
|----|---|--|
| L  | 9 | Netzanschluss (230 V)                        |
| N  |   |  |
| PE | 8 | Spannungsversorgung Pumpe (L' geschaltet)    |
| PE |   |  |
| N  | 6 | Anschlüsse für Antriebe NC (Normally Closed) |
| L' |   |  |
|    | 5 |  |

Technische Änderungen vorbehalten. Nachdruck, auch auszugsweise, nur mit Genehmigung der Möhlenhoff GmbH.